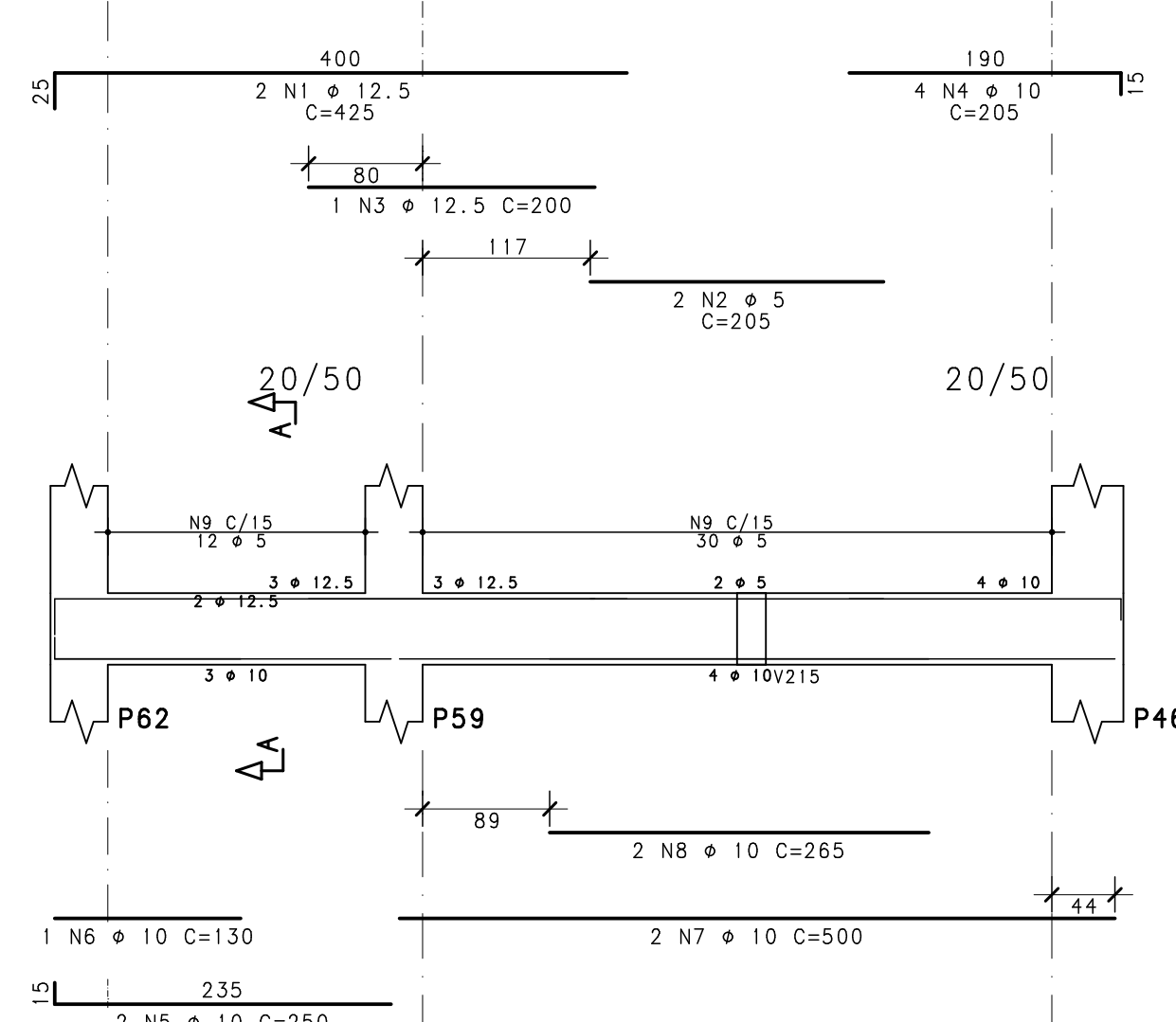
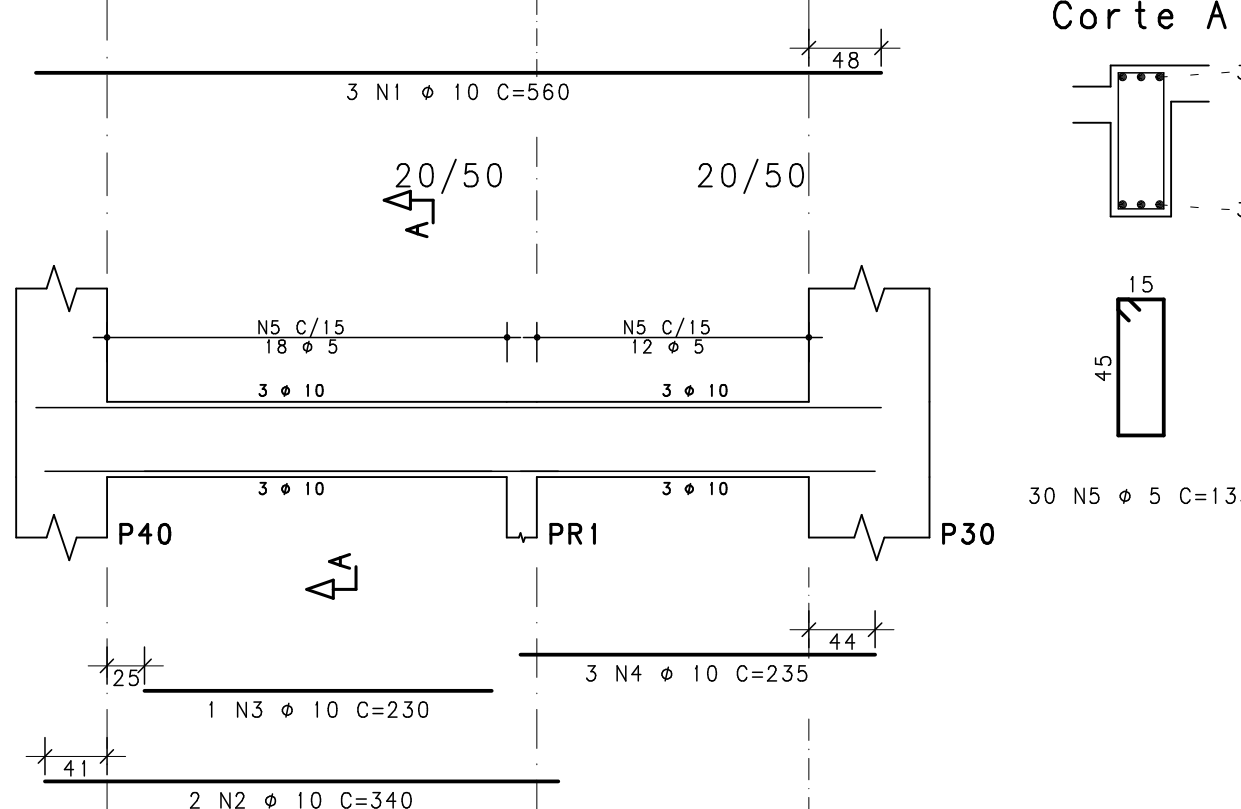


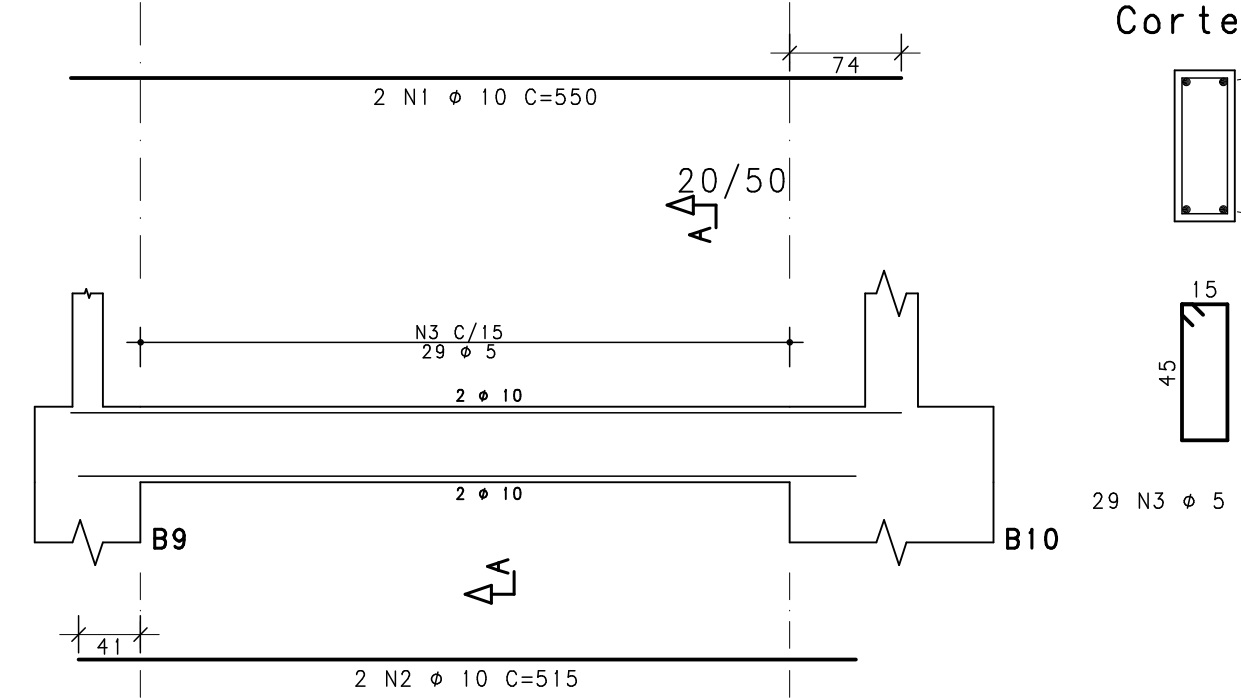
V245



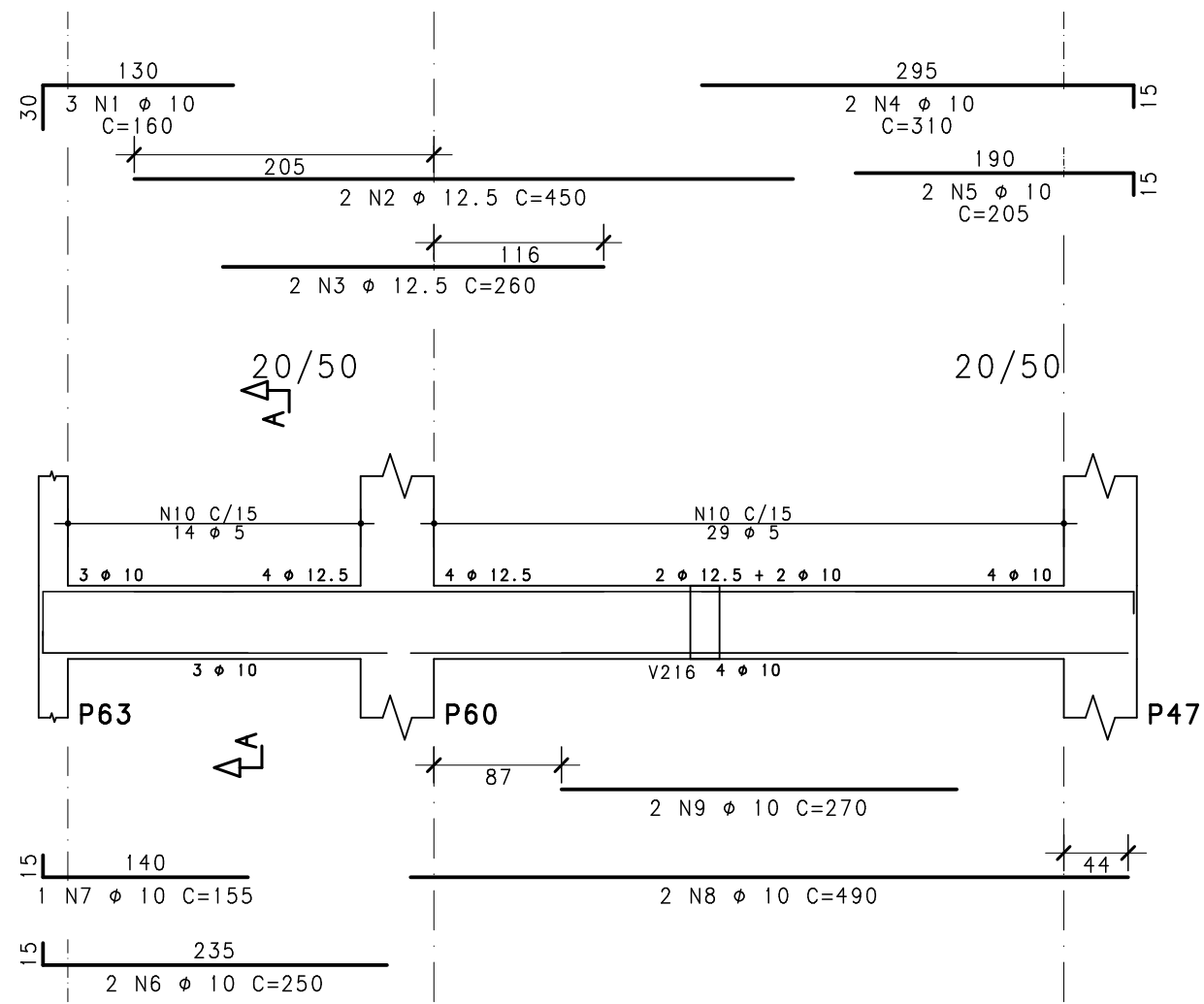
V248



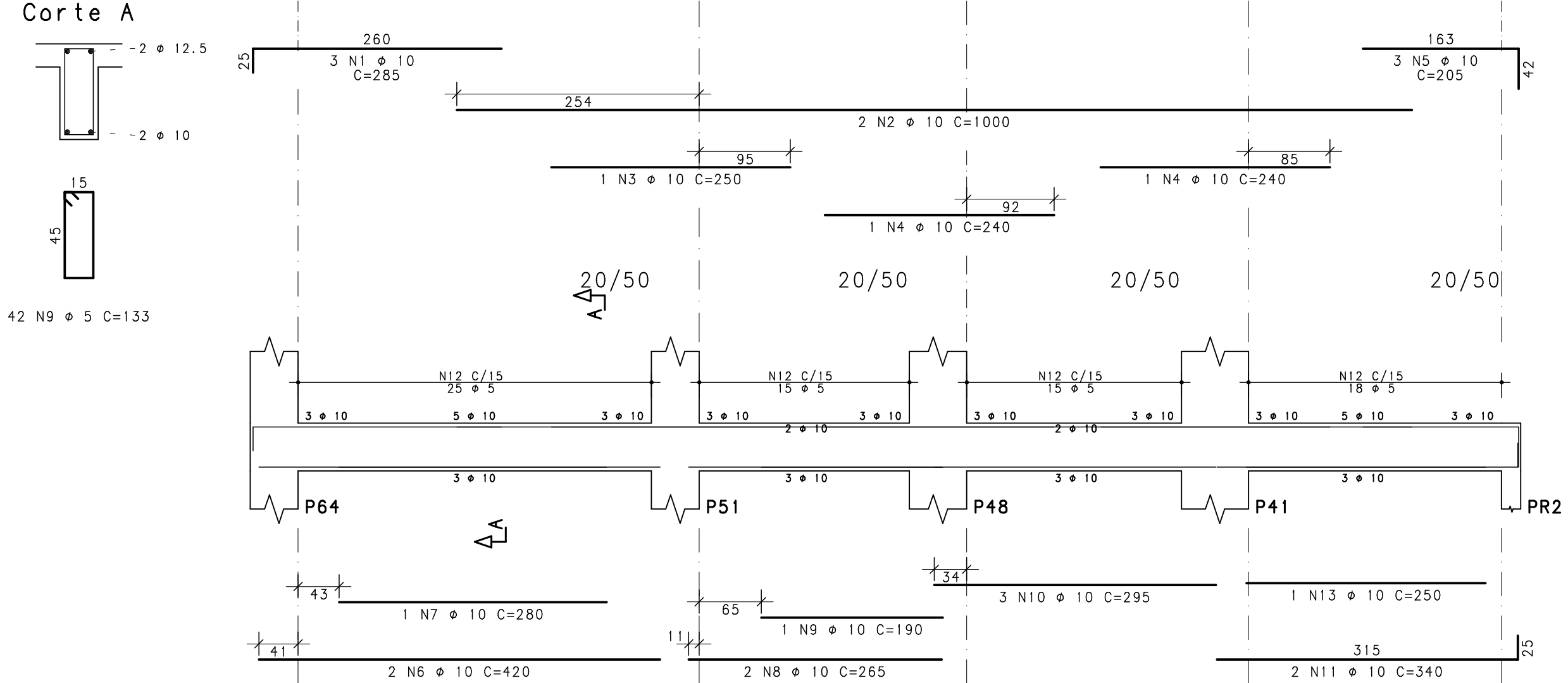
V250



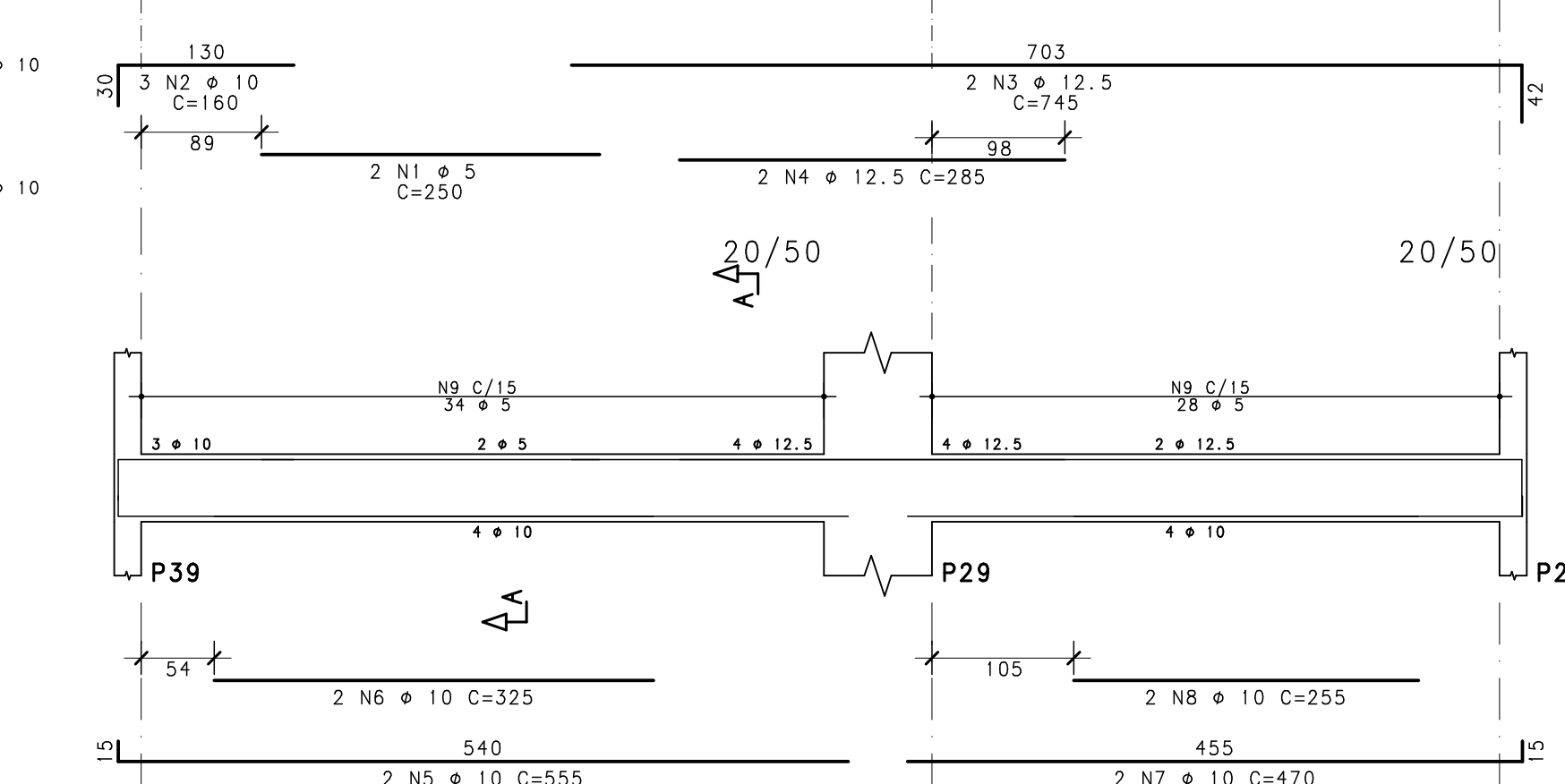
V247



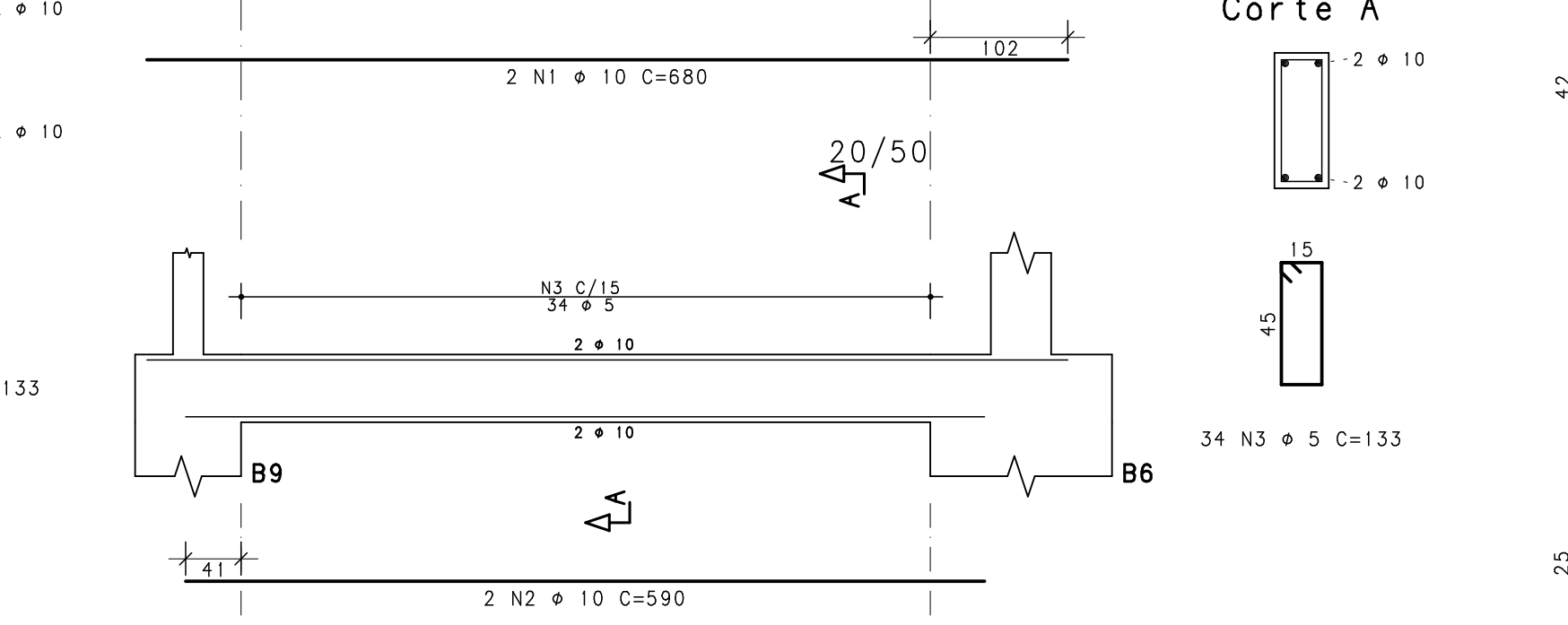
V249



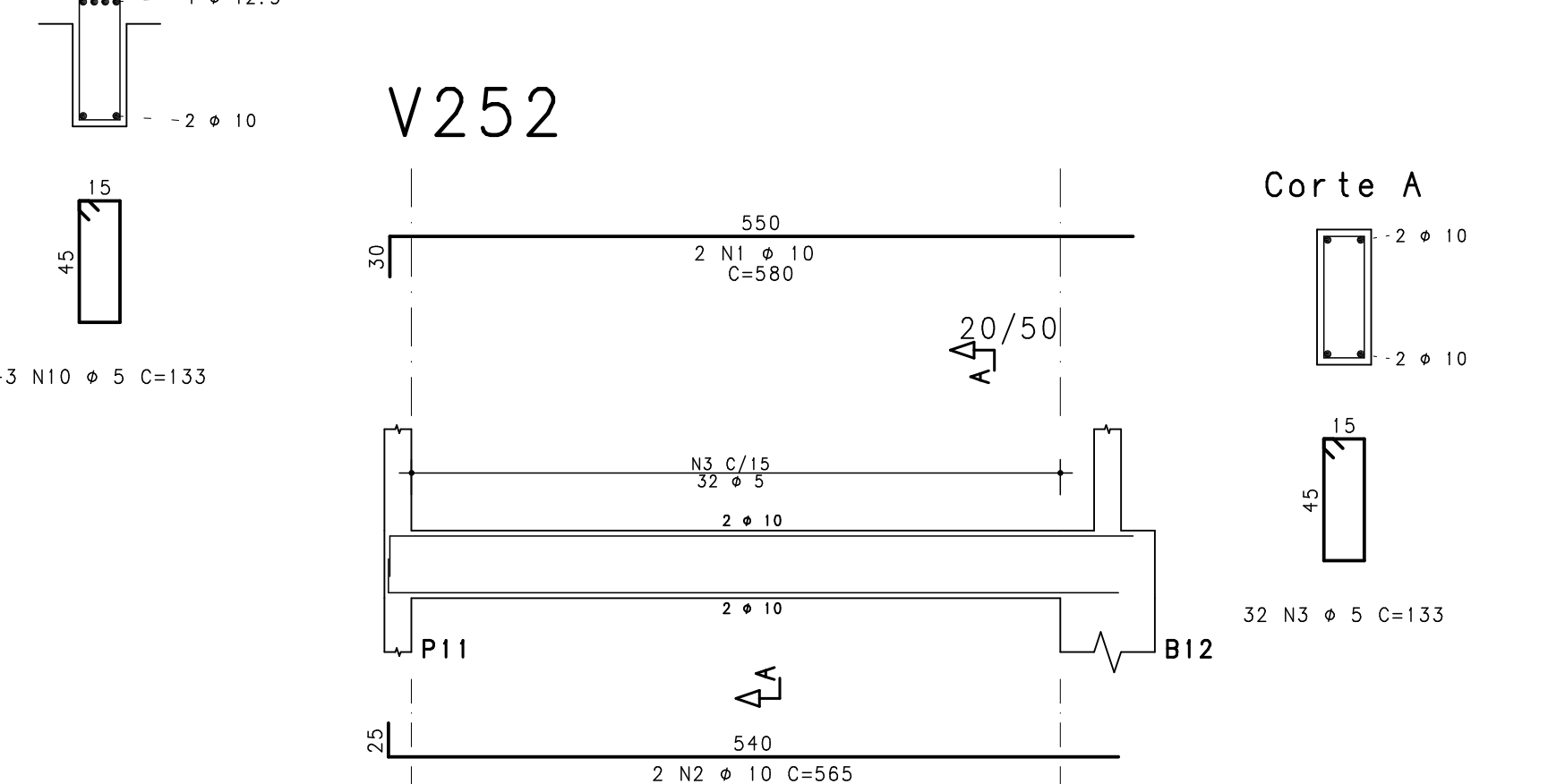
V246



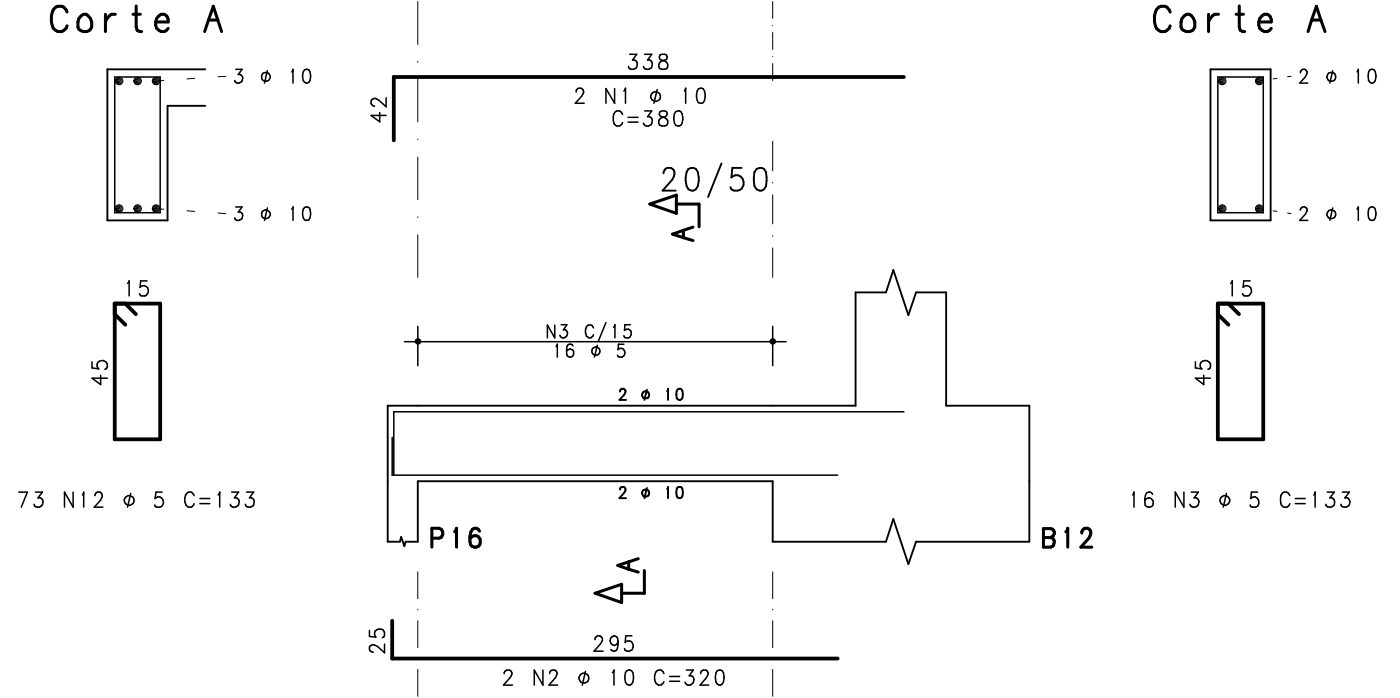
V251



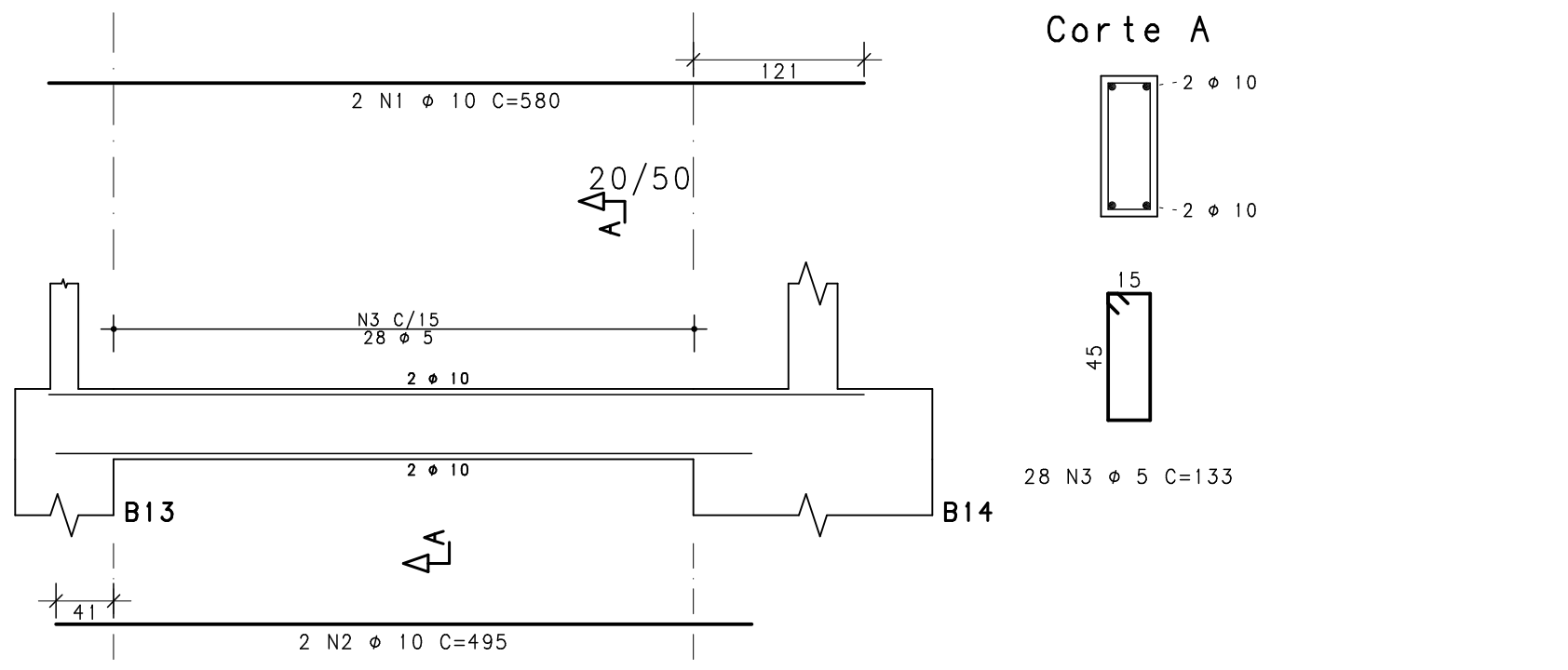
V252



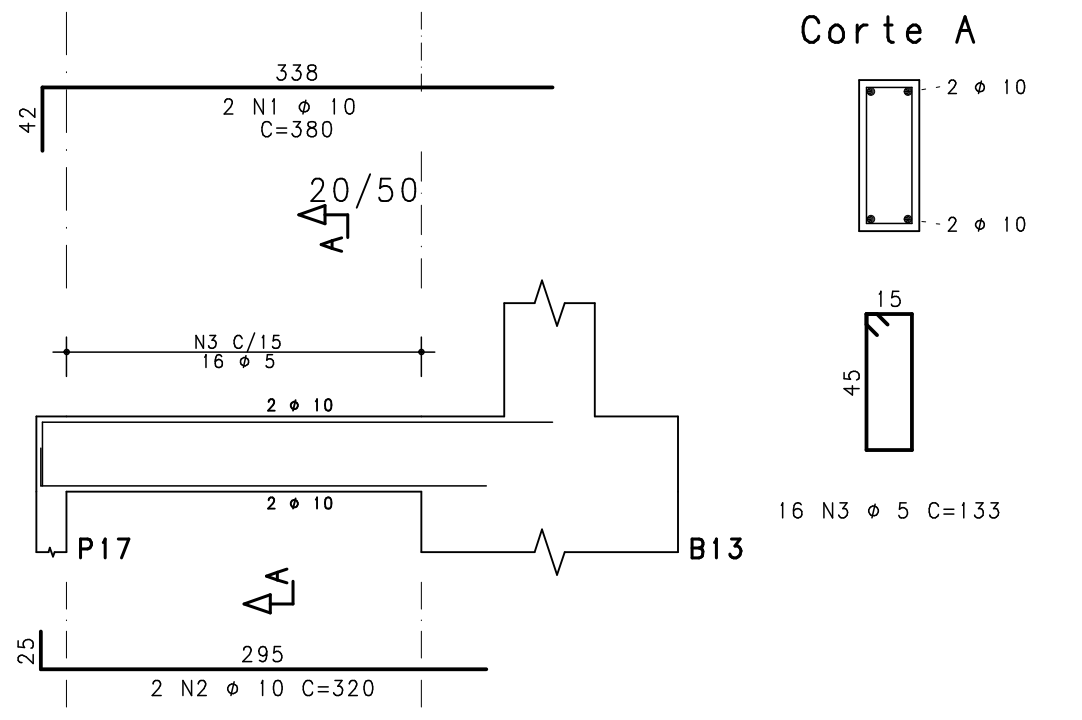
V254



V253



V255



NOTAS

- DIMENSÕES EM CENTÍMETROS, ELEVÇÕES EM METROS
- CONCRETO ESTRUTURAL:
Fck=30 MPa
CONSUMO DE CIMENTO >=320,0kg/m³.
- FATOR ÁGUA/CEMENTO MÁXIMO: 0,60
- CLASSE DE AGRESSIVIDADE II - URBANA
- MÓDULO DE ELASTICIDADE INICIAL A 28 DIAS IGUAL A 30670 MPa
- REALIZAR OS PROCEDIMENTOS DE CURA, RETIRADA DE FORMAS E DO ESCORAMENTO CONFORME NBR 14931:2004:
PROCEDER COM A CURA ÚMIDA POR NO MÍNIMO 07 (SETE) DIAS OU UTILIZAR A CURA QUÍMICA DOS ELEMENTOS DE CONCRETO.
- A EXECUÇÃO DA ESTRUTURA DEVERÁ CONTAR COM O ACOMPANHAMENTO DE UM TECNOLÓGISTA DE CONCRETO
- O ENGENHEIRO RESPONSÁVEL PELA OBRA DEVERÁ OBEDECER AS RECOMENDAÇÕES DAS NORMAS TÉCNICAS APLICÁVEIS, DEDICANDO ESPECIAL ATENÇÃO AS SEGUINTE ACTIVIDADES:
8.1. CONCRETO: PREPARO, CONTROLE, RECEBIMENTO, TRANSPORTE, LANÇAMENTO, ADENSAMENTO E CURA
8.2. FÓRMA: CONFERÊNCIA DAS MEDIDAS E POSIÇÕES, LIMPEZA, ESTANQUEIDADE, SATURAÇÃO DAS FÓRMAS ABSORVENTES (RETIRAR EXCESSO DE ÁGUA), CUIDADO COM O USO DOS DESMOLDANTES E RETIRADA DAS FÓRMAS
8.3. ARMAÇÃO: LIMPEZA, MONTAGEM, COBRIMENTO (USO DE ESPAÇADORES PLÁSTICOS ADEQUADOS), E GARANTIA DA POSIÇÃO DAS ARMADURAS ANTES E DURANTE A CONCRETAGEM
- COBRIMENTO MÍNIMO DA ARMADURA:
LAJES=2,0cm; VIGAS E PILARES=2,5cm; BLOCOS=5,0CM; ESTACAS=4,0cm.
- RECOMENDA-SE QUE OS MATERIAIS (ACO E CONCRETO) UTILIZADOS NESTE PROJETO SEJAM SUBMETIDOS A ENSAIOS TECNOLÓGICOS
- PREVER DRENAGEM E/OU IMPERMEABILIZAÇÃO PARA AS CORTINAS (CONTENÇÕES).
- CONFERIR MEDIDAS NO LOCAL.

V245	ACO	POS	BIT	QUANT	COMPRIMENTO	
					UNIT	TOTAL
			mm		cm	cm
	50A	1	12.5	2	425	850
	60A	2	5	2	205	410
	50A	3	12.5	1	200	200
	50A	4	10	1	205	205
	50A	5	10	2	250	500
	50A	6	10	1	130	130
	50A	7	10	2	500	1000
	50A	8	10	2	265	530
	60A	9	5	42	133	5586
V246	60A	1	5	2	250	500
	50A	2	10	3	160	480
	50A	3	12.5	2	745	1490
	50A	4	12.5	2	285	570
	50A	5	10	2	555	1110
	50A	6	10	2	325	650
	50A	7	10	2	470	940
	50A	8	10	2	255	510
	60A	9	5	62	133	8246
V247	50A	1	10	3	160	480
	50A	2	12.5	2	450	900
	50A	3	12.5	2	260	520
	50A	4	10	1	230	230
	50A	5	10	2	205	410
	50A	6	10	2	250	500
	50A	7	10	1	155	155
	50A	8	10	1	490	980
	50A	9	10	2	270	540
	60A	10	5	43	133	5719
V248	50A	1	10	3	560	1680
	50A	2	10	2	340	680
	50A	3	10	1	230	230
	50A	4	10	3	235	705
	60A	5	5	30	133	3990
V249	50A	1	10	3	285	855
	50A	2	10	2	1000	2000
	50A	3	10	1	250	250
	50A	4	10	2	240	480
	50A	5	10	3	205	615
	50A	6	10	2	420	840
	50A	7	10	1	280	280
	50A	8	10	2	265	530
	50A	9	10	1	190	190
	50A	10	10	3	295	885
	50A	11	10	2	340	680
	60A	12	5	73	133	9709
	50A	13	10	1	250	250
V250	50A	1	10	2	550	1100
	50A	2	10	2	515	1030
	60A	3	5	29	133	3857
V251	50A	1	10	2	680	1360
	50A	2	10	2	590	1180
	60A	3	5	34	133	4522
V252	50A	1	10	2	580	1160
	50A	2	10	2	565	1130
	60A	3	5	32	133	4258
V253	50A	1	10	2	580	1160
	50A	2	10	2	495	990
	60A	3	5	28	133	3724
V254	50A	1	10	2	380	760
	50A	2	10	2	320	640
	60A	3	5	16	133	2128
V255	50A	1	10	2	380	760
	50A	2	10	2	320	640
	60A	3	5	16	133	2128

RESUMO DE AÇO			
ACO	BIT	COMPR	PESO
	mm	m	kgf
60A	5	548	84
50A	10	334	206
50A	12.5	45	44
Peso Total		60A =	84 kgf
Peso Total		50A =	250 kgf

EXE	00	PROJETO EXECUTIVO - LICITAÇÃO OBRA	EFICÁCIA	25/11/20
TIPO	REV	DESCRIÇÃO	DESENHO	
REVISÕES				
MINISTÉRIO PÚBLICO DO ESTADO DE MINAS GERAIS				
SEDE DAS PROMOTORIAS DE JUSTIÇA DA COMARCA DE RIBEIRÃO DAS NEVES			ÁREA TERRENO:	
ENDERECO:			CREA:	3.235,71m2
RUA VERA LÚCIA DE OLIVEIRA ANDRADE, S/N,			ÁREA CONSTRUÍDA:	3.915,46m2
BAIRRO VILA ESPANADA, RIBEIRÃO DAS NEVES			CNPJ:	
PROPRIETÁRIO:				20.971.057/0001-45
PROCURADORIA GERAL DE JUSTIÇA DO ESTADO DE MINAS GERAIS				
PROJETO DE ESTRUTURA DE CONCRETO ARMADO				
EMPRESA:			CNPJ:	
ENGENHEIRO FABRÍCIO SILVA LIMA			06.301.115/0001-00	
CREA: 80.082/D-MG				
EFICÁCIA PROJETOS E CONSULTORIA LTDA				
RESPONSÁVEL TÉCNICO:			CREA:	
NELSON URIAS PINTO GARIGLIO DA SILVA			82.624/0	
CONTEUDO:			DATA:	
ARMAÇÃO DE VIGAS 2o PAVIMENTO - 08/08			25/11/20	
			FOLHA:	
			43/90	
			ESCALA:	
			INDICADA	